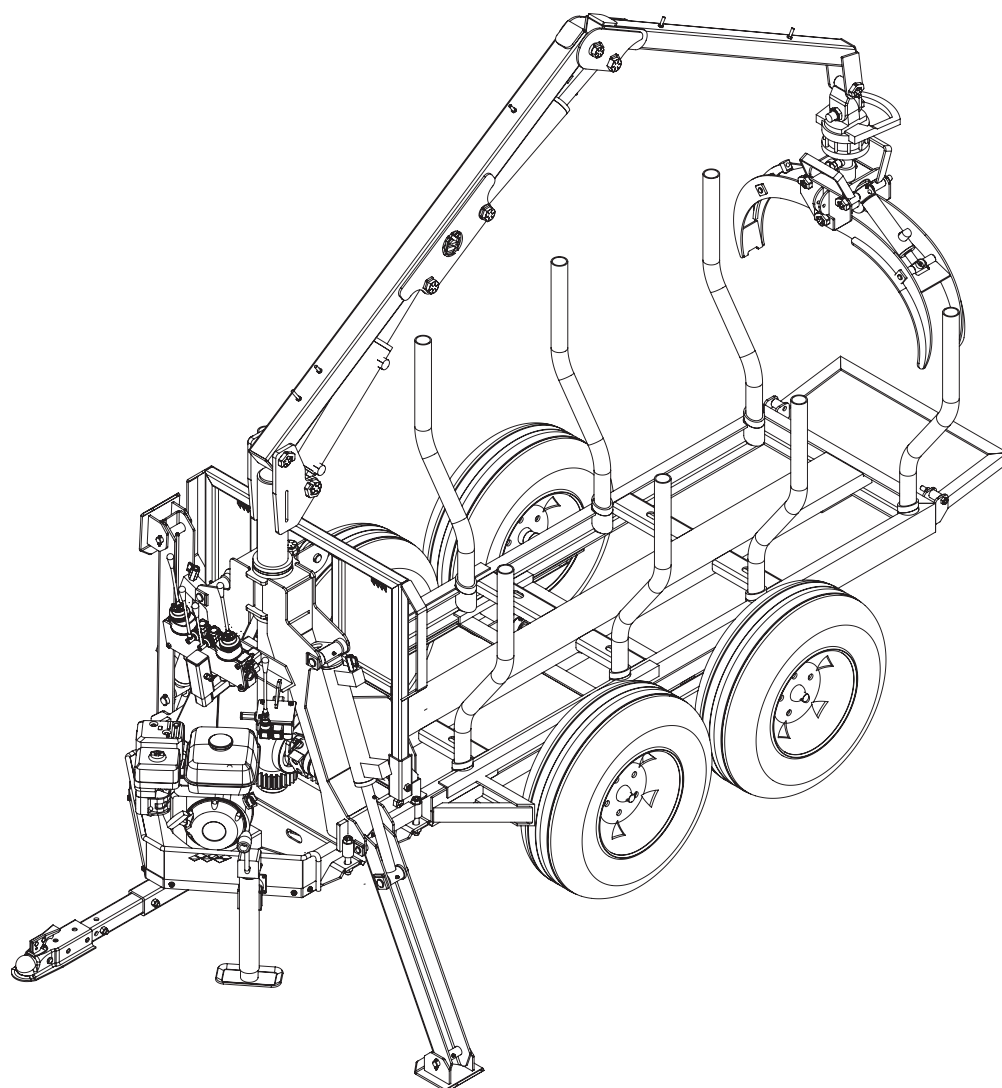
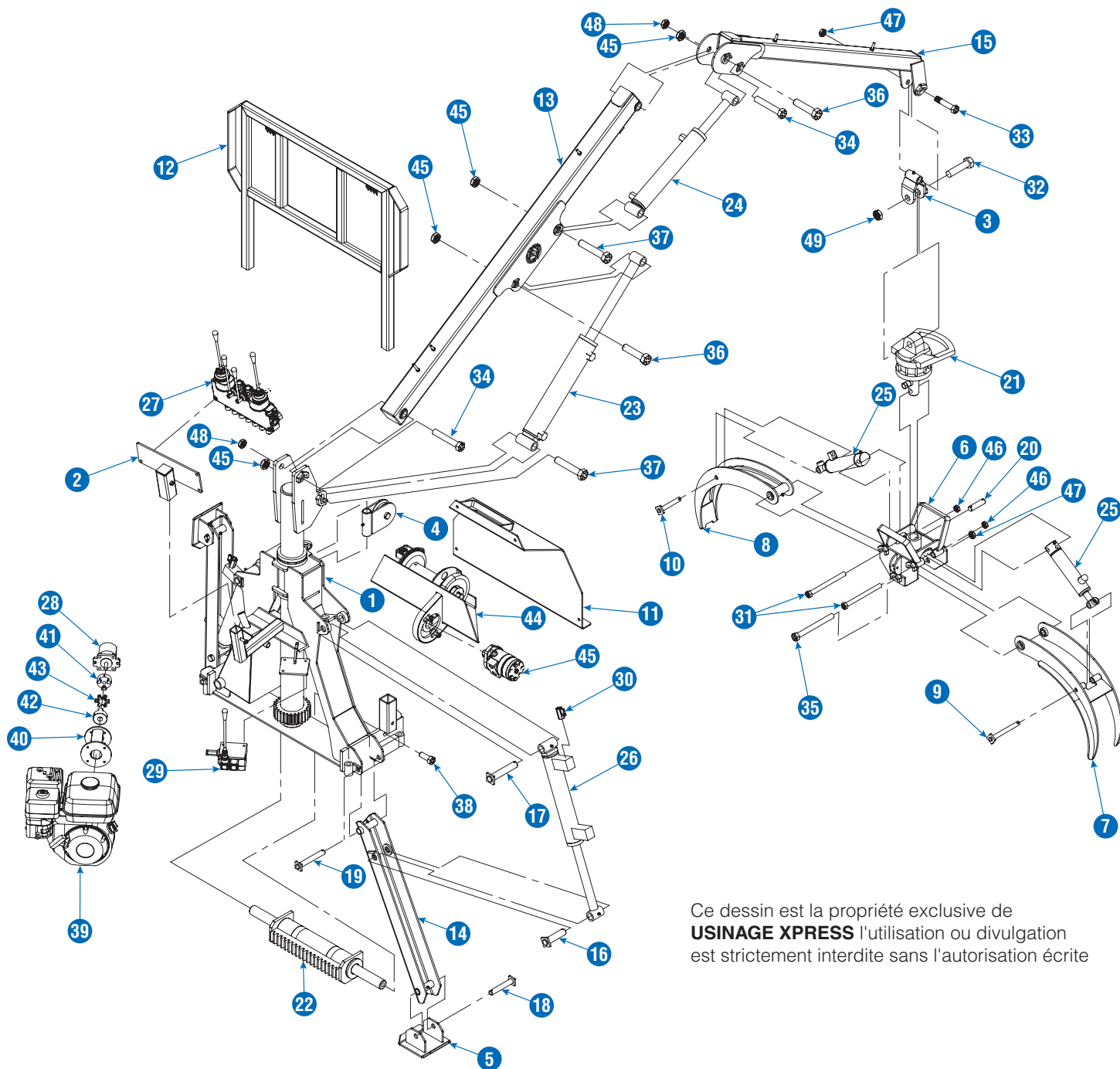

CHARGEUSE À BOIS

UX 709

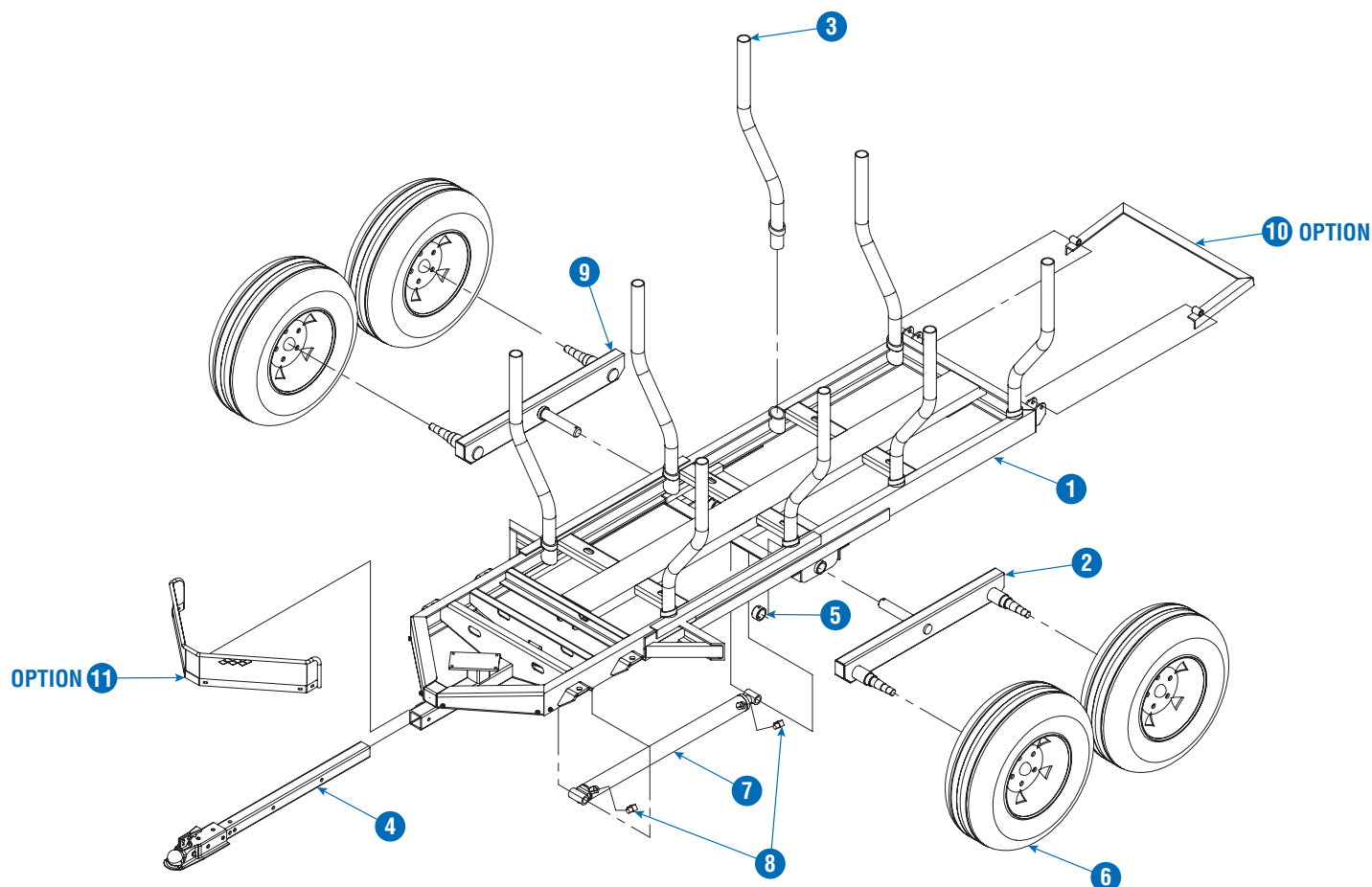




Ce dessin est la propriété exclusive de
USINAGE XPRESS l'utilisation ou divulgation
est strictement interdite sans l'autorisation écrite

N°	QTÉ	CODE	DESCRIPTION
1	1	A-EUSE-0073	Poteau assemblé
2	1	A-EUSE-0016	Support du contrôle hydraulique
3	1	A-EUSE-0024	Pivot de rotor
4	1	A-EUSE-0032	Poulie

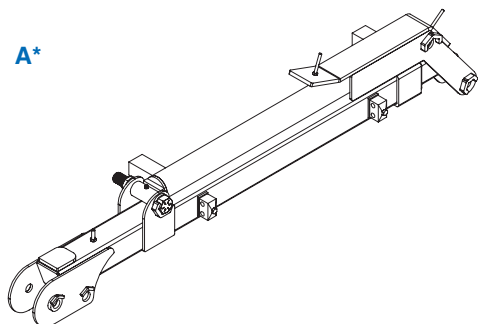
N°	QTÉ	CODE	DESCRIPTION
5	2	A-EUSE-0041	Base de patte
6	1	A-EUSE-0046	Support de clamp
7	1	A-EUSE-0047	Clamp extérieur
8	1	A-EUSE-0048	Clamp intérieur
9	1	A-EUSE-0059	Boulon machiné
10	1	A-EUSE-0060	Boulon machiné
11	1	A-EUSE-0064	Plaque de protection
12	1	A-EUSE-0072	Cadre de protection
13	1	A-EUSE-0075	Mât 1 (boom)
14	2	A-EUSE-0057	Patte
15	1	A-EUSE-0080	Mât 2 (stick)
16	2	A-EUSE-0089	Boulon machiné
17	2	A-EUSE-0090	Boulon machiné
18	2	A-EUSE-0091	Boulon machiné
19	1	A-EUSE-0092	Boulon machiné
20	1	CHAR-1206	Goupille
21	1	CR 100	Rotor
22	1	A-CYL275W-609-0015	Cylindre de rotation (swing)
23	1	HBU2512-S	Cylindre de mât 1 (boom)
24	1	HBU2010-S	Cylindre de mât 2 (stick)
25	2	A-CYL21C-609-0015	Cylindre de clamp
26	2	HBU2010-S	Cylindre de patte
27	1	SD5/7-P	Contrôle principal
28	1	PLP10.2,5DO-36R8-LOB	Pompe hydraulique
29	1	SD5/1-P	Contrôle de treuil
30	2	V601-025	Robinet à bille
31	2	A-EUSE-0054	Boulon machiné
32	1	A-EUSE-0058	Boulon machiné
33	1	A-EUSE-0061	Boulon
34	2	A-EUSE-0065	Boulon
35	1	A-EUSE-0066	Boulon machiné
36	2	A-EUSE-0093	Boulon machiné
37	2	A-EUSE-0094	Boulon machiné
38	2	92620A872	Boulon machiné
39	1	GX160	Moteur stationnaire
40	1	ADAP55-175	Lanterne d'accouplement (Bell housing)
41	1	L090	Demi accouplement
42	1	L090X3/4	Demi accouplement
43	1	L090	Croix nylon
44	1	A-WINC-0001	Treuil assemblé
45	1	HP100C4UPE	Moteur hydraulique
46	1	5/8NYLONMINCE NF	Ecrou nylon mince 5/8" NF
47	1	3/4NYLONMINCE NF	Ecrou nylon mince 3/4" NF
48	1	7/8NYLONMINCE NF	Ecrou nylon mince 7/8" NF
49	1	1NYLONMINCE NF	Ecrou nylon mince 1" NF



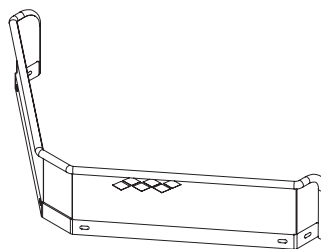
Ce dessin est la propriété exclusive de
USINAGE XPRESS l'utilisation ou divulgation
est strictement interdite sans l'autorisation écrite

N°	QTÉ	CODE	DESCRIPTION
1	1	A-EUSE -0088	Châssis de remorque
2	1	A-CHAR-0008	Tandem gauche
3	8	608-CHAR-0010	Poteau
4	1	608-CHAR-0011	Pole
5	1	CHAR-0640	Anneau de retenue de tandem
6	4	TAMD-0609	Roue assemblée
7	1	HBU2028-S	Cylindre de déplacement du tandem
8	2	2503-6-6	Adaptateur
9	1	A-CHAR-0008M	Tandem droit
10	1	CHAR-0105	Extension de châssis
11	1	CHAR-0104	Grillage de protection

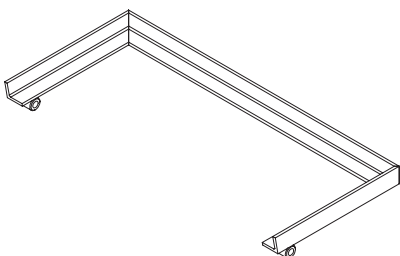
A*



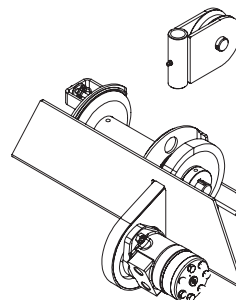
B



C

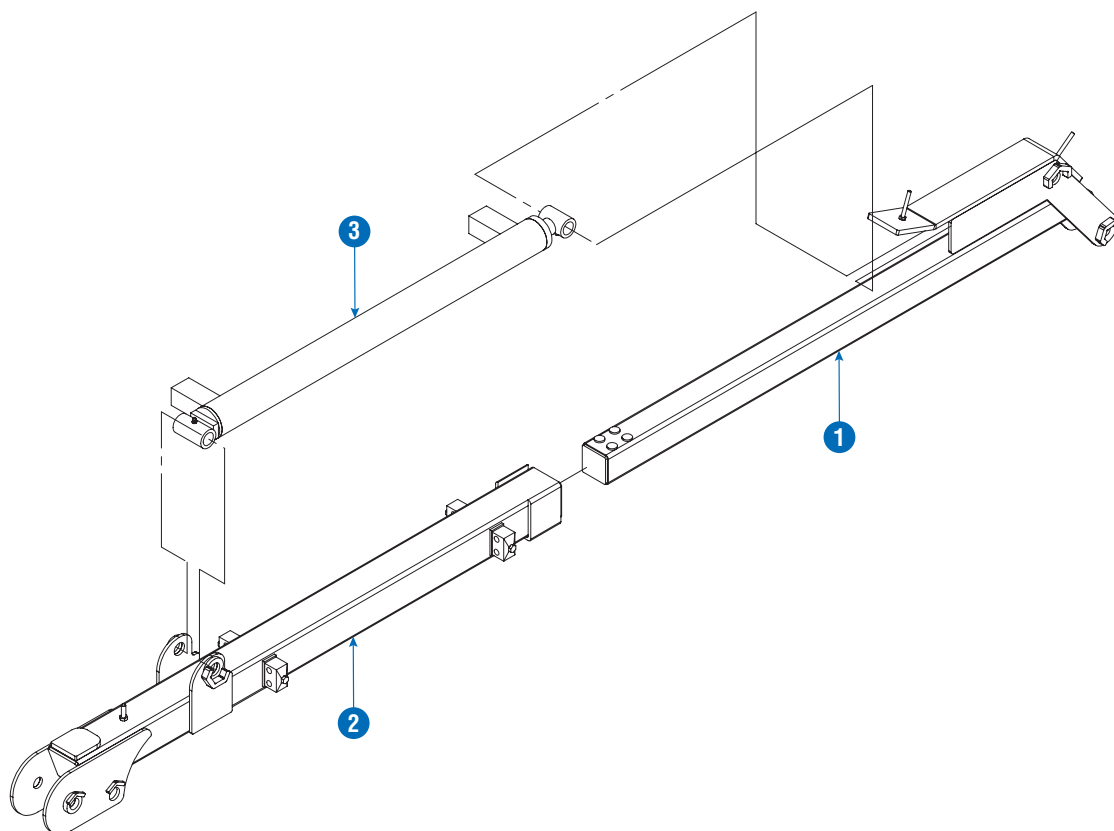


D



PRODUIT	CODE	DESCRIPTION
A*	CHAR-0103	Mât télescopique
B	CHAR-0104	Grillage de protection
C	CHAR-0105	Extension de châssis
D	CHAR-0106	Ensemble de treuil hydraulique avec poulie

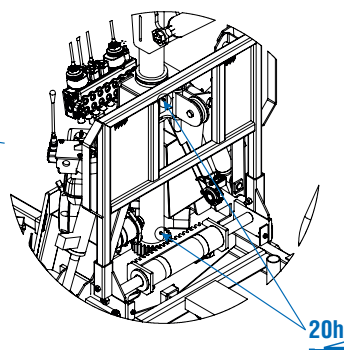
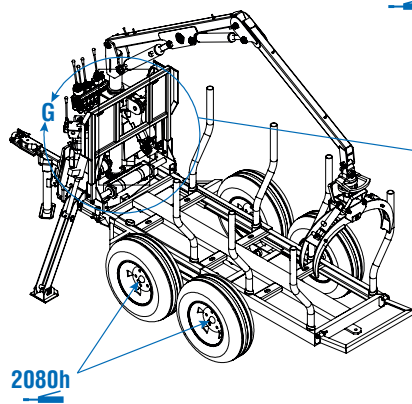
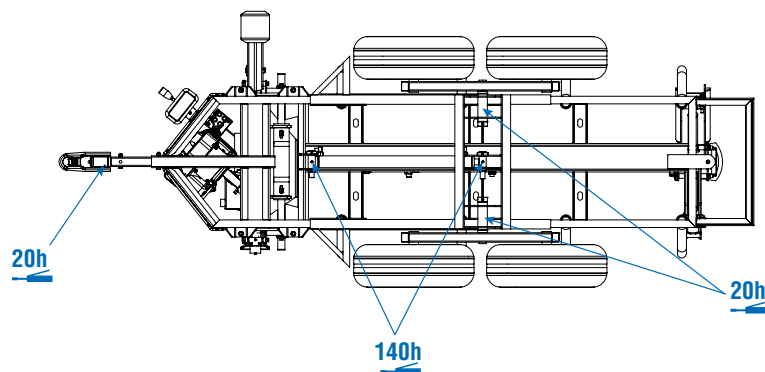
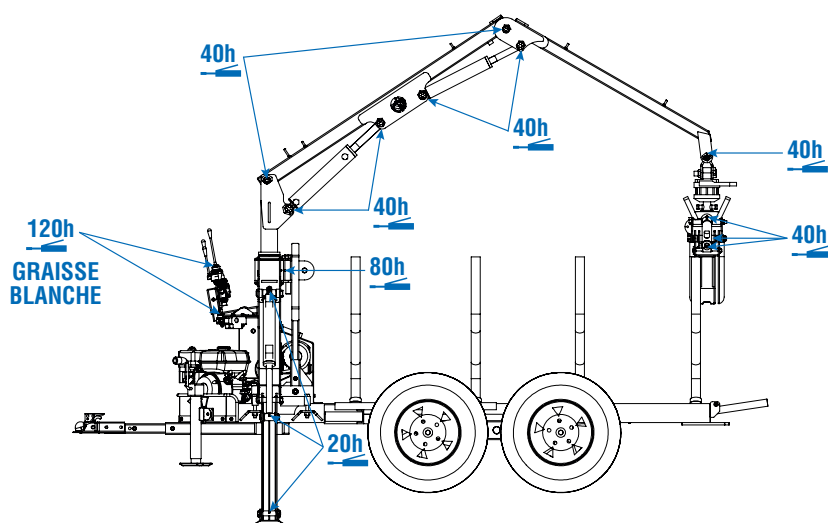
*Pièces de remplacement dans la page suivante.



N°	QTÉ	CODE	DESCRIPTION
1	1	CHAR-0101	Mât intérieur
2	1	CHAR-0102	Mât extérieur
3	1	HBU2028-S	Cylindre hydraulique

Intervalles de lubrification.

Utiliser de la graisse tout usage à moins d'indication contraire.



DÉTAIL G
ÉCHELLE 1 : 24



136, rue Principale, Saint-Benoît-Labre, Québec G0M 1P0
418.228.9626 | USINAGEXPRESS.COM