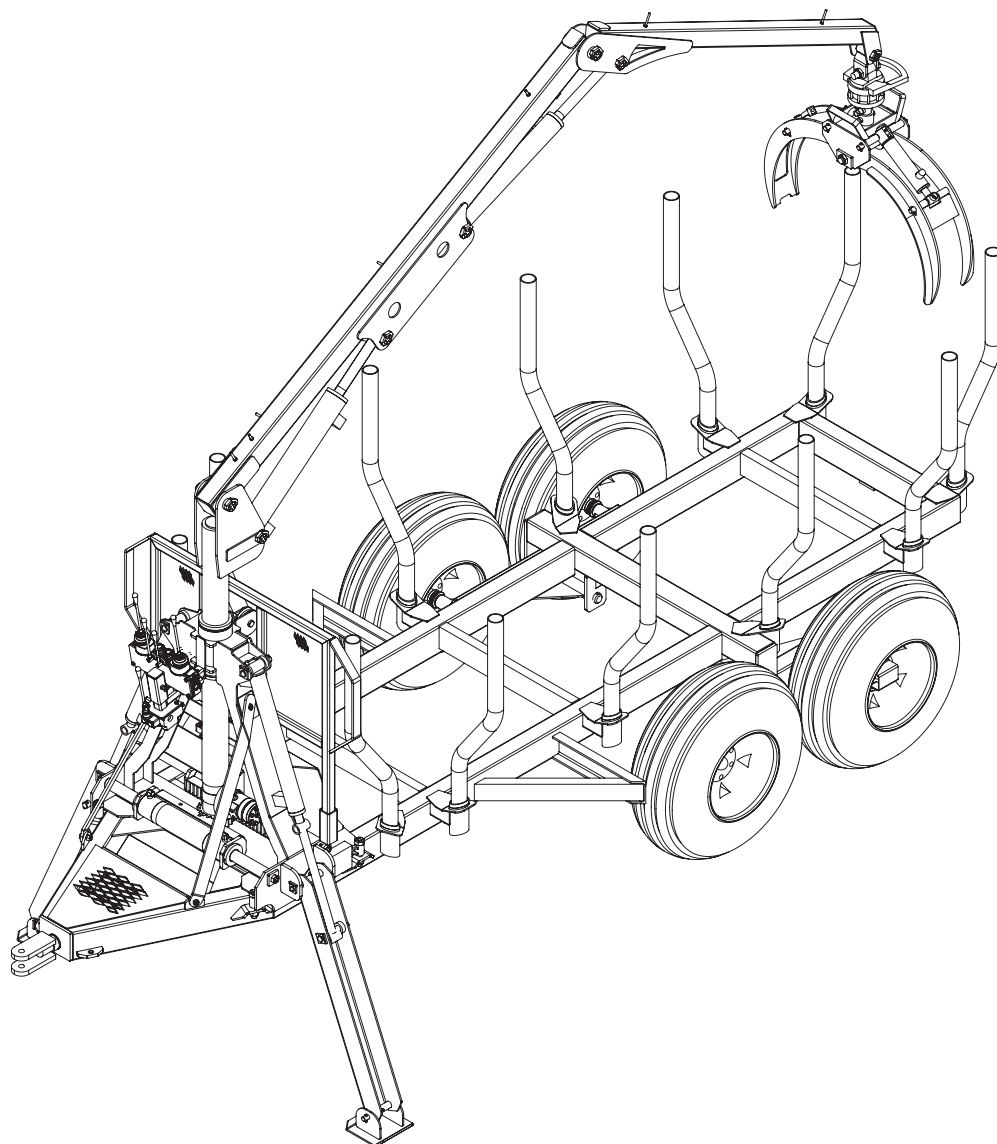
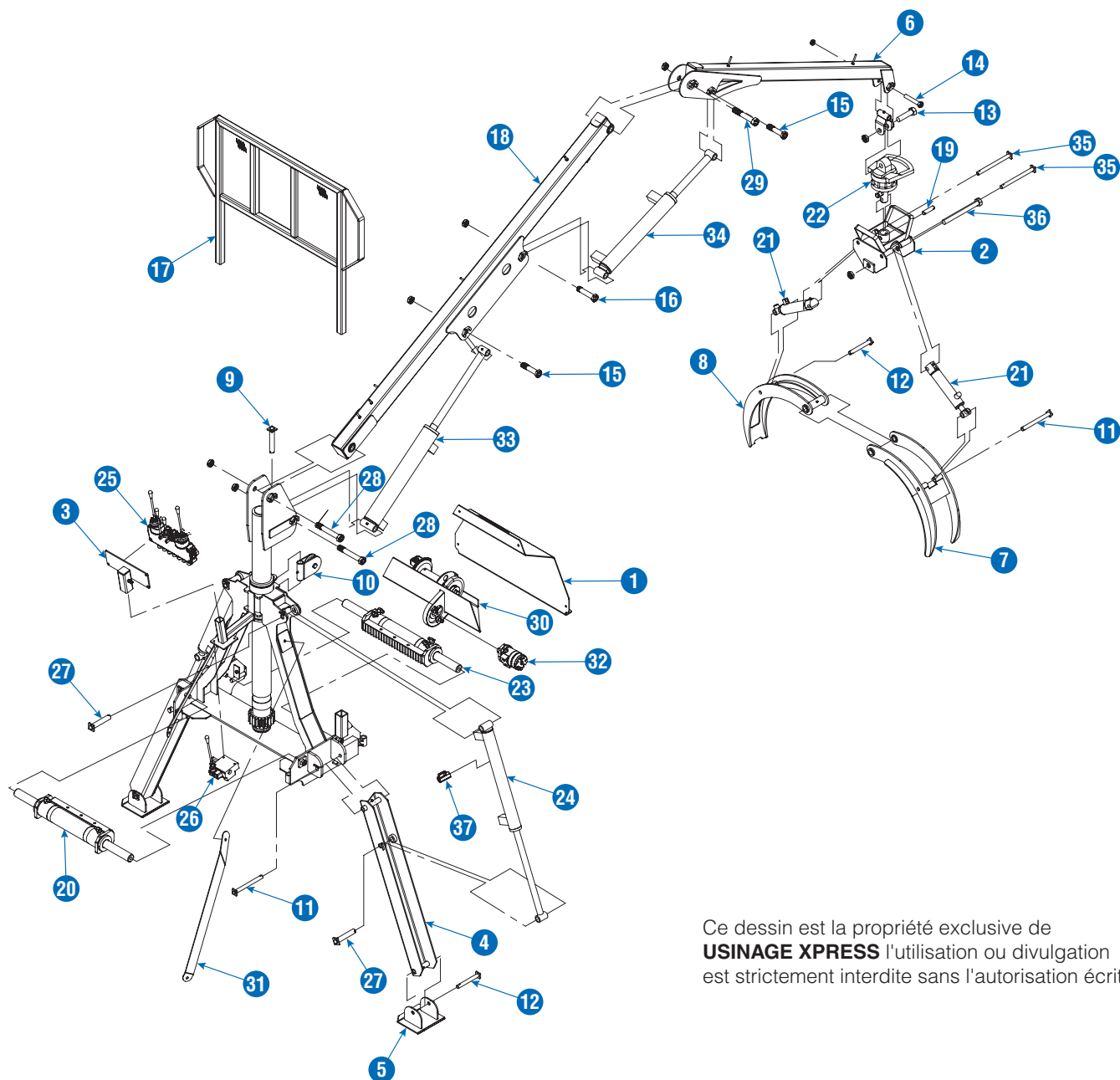


# CHARGEUSE À BOIS

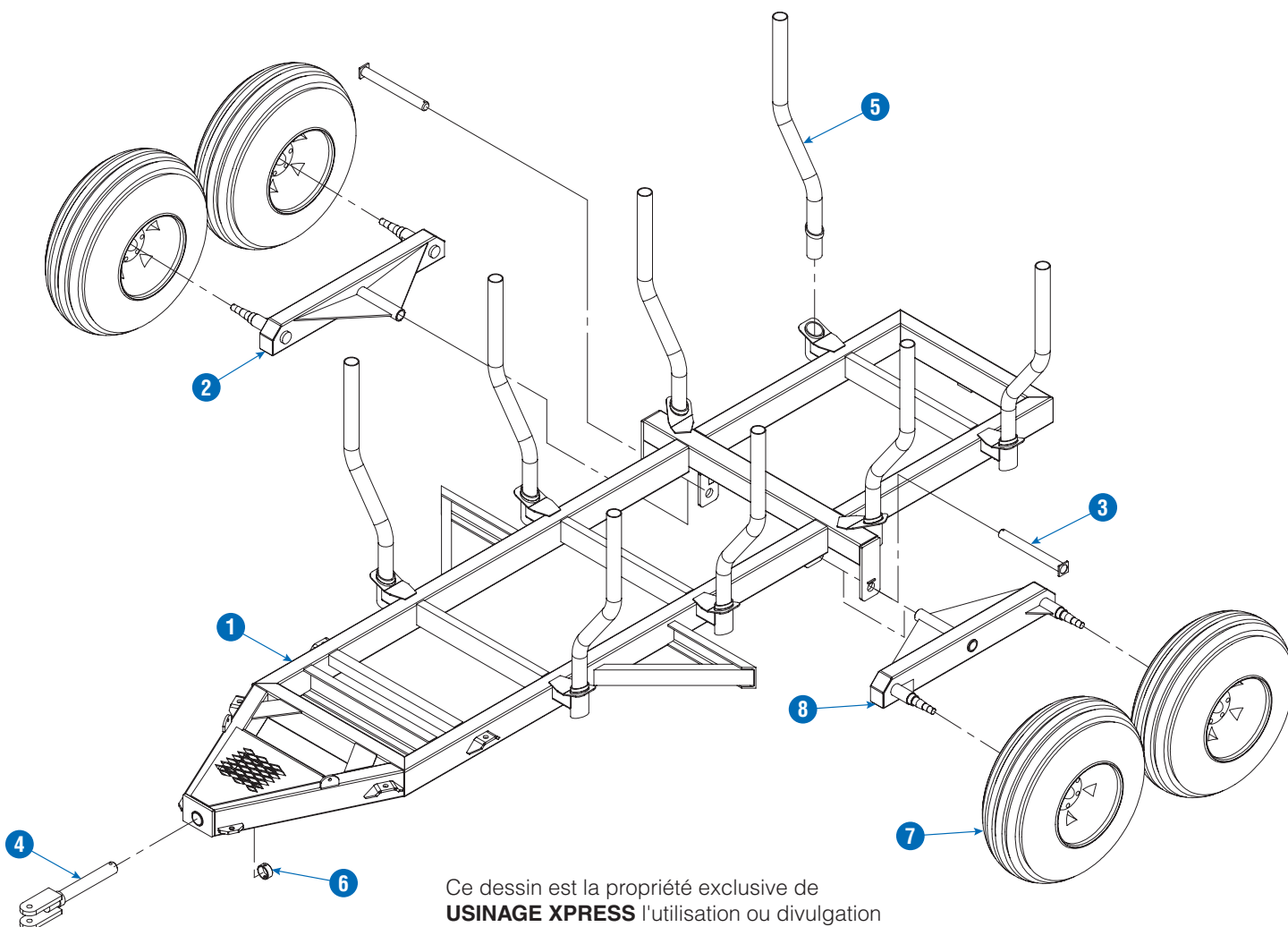
## UX 813





Ce dessin est la propriété exclusive de  
**USINAGE XPRESS** l'utilisation ou divulgation  
est strictement interdite sans l'autorisation écrite

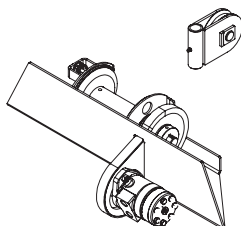
N°	QTÉ	CODE	DESCRIPTION
1	1	713-CHAR-0010	Plaque de protection
2	1	A-EUSE-0004	Support de clamp
3	1	A-EUSE-0016	Support du contrôle hydraulique
4	2	A-EUSE-0020	Patte
5	2	A-EUSE-0021	Base de patte
6	1	A-EUSE-0022	Mât 2 (stick)
7	1	A-EUSE-0025	Clamp extérieur
8	1	A-EUSE-0026	Clamp intérieur
9	1	A-EUSE-0033	Fixation poulie cable treuil
10	1	A-EUSE-0032	Poulie cable treuil
11	2	A-EUSE-0056	Fixation cylindre clamp
12	2	A-EUSE-0057	Tige de fixation
13	1	A-EUSE-0058	Fixation sup. clamp moteur rotatif
14	1	A-EUSE-0067	Fixation mât pivot
15	2	A-EUSE-0068	Fixation tige cylindre mât
16	1	A-EUSE-0061	Fixation pied cylindre mât
17	1	A-EUSE-0071	Grillage de protection
18	1	A-EUSE-0081	Mât 1 (boom)
19	1	CHAR-1206	Tige de fixation
20	1	A-CYL30W-712-713-0015	Cylindre rotation (swing) avant
21	2	A-CYL21C-71-713-0015	Cylindre de clamp
22	1	CR-100	Moteur hydraulique rotatif
23	1	A-CYL30DBW-713-713-0015	Cylindre rotation (swing) arrière
24	2	HBU2018-S	Cylindre patte
25	1	SD5/7-P JOYSTICK	Contrôleur hydraulique chargeuse
26	1	SD5/1-P	Contrôleur hydraulique treuil
27	2	A-EUSE-0090	Boulon de fixation, cylindre de patte
28	2	A-EUSE-0095	Boulon de fixation, cylindre de mât
29	1	91257A991	Boulon de fixation, pivot mât
30	1	A-WINC-0002	Treuil assemblé
31	1	CHAR-1277	Renfort
32	1	HP100C4UPE	Moteur
33	1	HBU3018-S	Cylindre 1 <sup>er</sup> boom
34	1	HBU2516-S	Cylindre 2 <sup>e</sup> boom
35	2	A-EUSE-0090	Boulon machiné
36	1	A-EUSE-0091	Boulon machiné
37	2	V601-025	Robinet à bille



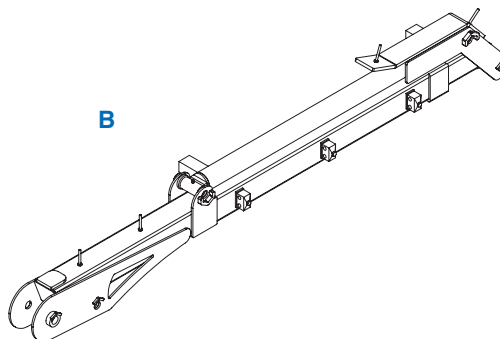
Ce dessin est la propriété exclusive de  
**USINAGE XPRESS** l'utilisation ou divulgation  
est strictement interdite sans l'autorisation écrite

N°	QTÉ	CODE	DESCRIPTION
1	1	713-CHAR-0004	Châssis de remorque
2	1	713-CHAR-0007	Tandem droit
3	2	# 713-CHAR-0002	Arbre de fixation
4	1	# 713-CHAR-0003	Pole
5	8	#713-CHAR-0008	Poteau
6	1	#CHAR-0671	Barrure de pole
7	4	# TAMD-1000	Roue assemblée
8	1	# 713-CHAR-0007SYM	Tandem gauche

A

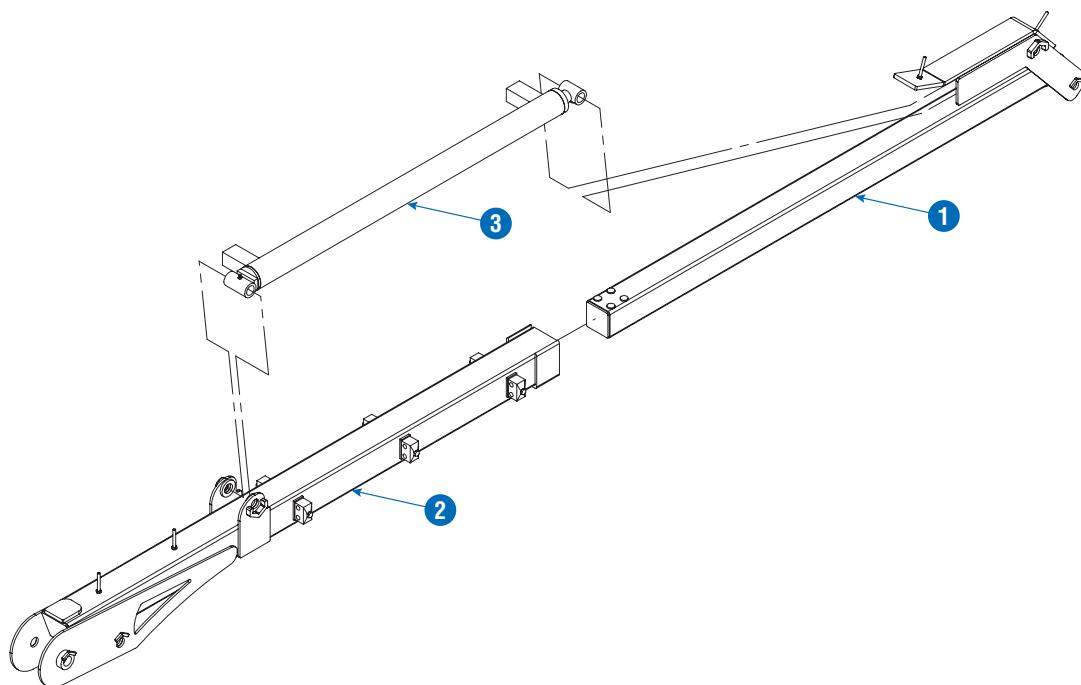


B



PRODUIT	CODE	DESCRIPTION
A	CHAR-0106	Ensemble treuil 4000 lbs et poulie
B	CHAR-0097	Mât extensible

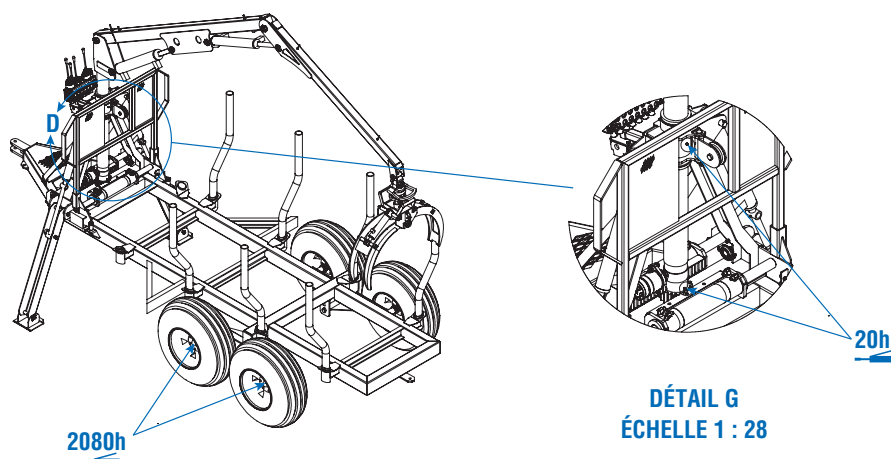
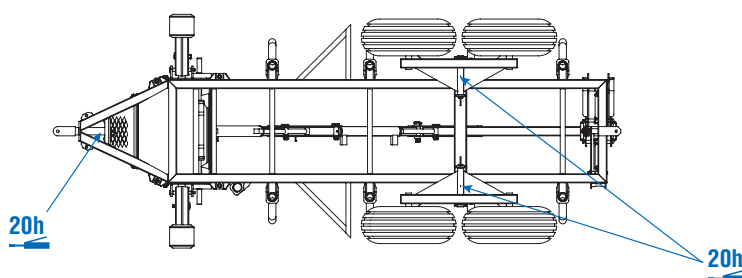
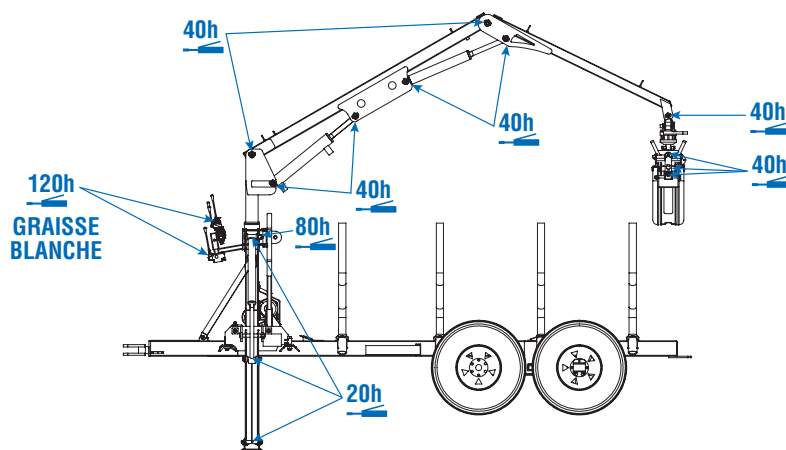
\*Pièces de remplacement dans la page suivante.



N°	QTÉ	CODE	DESCRIPTION
1	1	CHAR-0098	Mât intérieur
2	1	CHAR-0099	Mât extérieur
3	1	HBU2036-S	Cylindre hydraulique

Intervalles de lubrification.

Utiliser de la graisse tout usage à moins d'indication contraire.







136, rue Principale, Saint-Benoît-Labre, Québec G0M 1P0  
418.228.9626 | [USINAGEXPRESS.COM](http://USINAGEXPRESS.COM)